

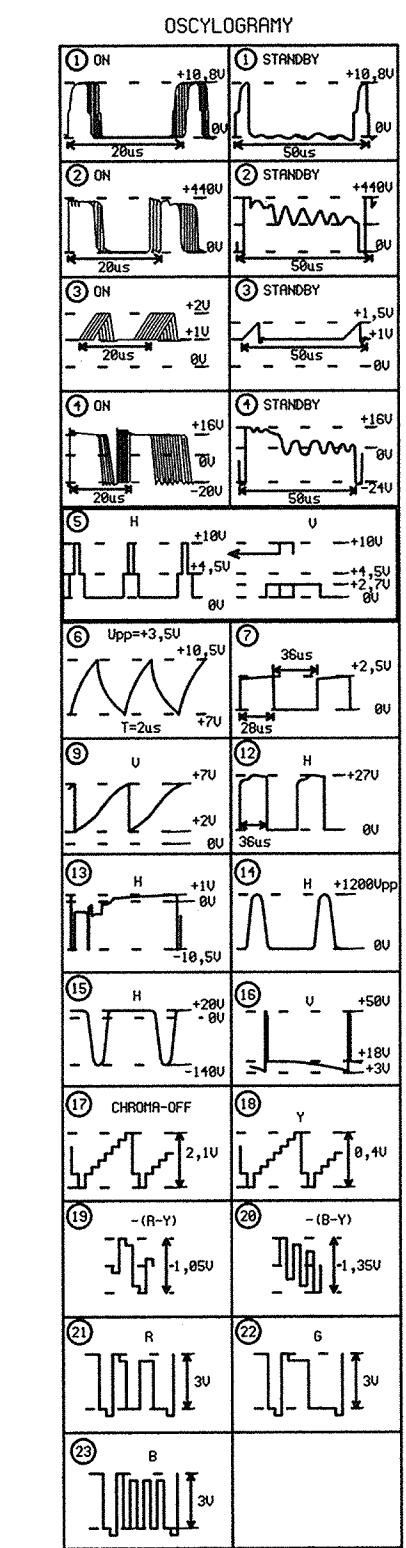
- OSTRZEZENIE:**
- Elementy oznaczone symbolem z uwagi na bezpieczeństwo użytkownika nie wolno wymieniać na elementy innych typów. Do wymiany należy używać wyłącznie części oryginalnych, podanych u góry, wykazując elementy decydujące o bezpieczeństwie użytkownika, instrukcji serwisowej.
  - Przy wymianie modułów należy bezwzględnie wyłączyć OTC wyłącznikiem sieciowym. W innym przypadku istnieje możliwość uszkodzenia układu!

**UWAGA:**

W związku ze stałą modyfikacją konstrukcji odbiorników producent zastrzega sobie prawo do dokonywania zmian w urządzeniach bez uprzedzenia.

**OZNACZENIE REZYSTORÓW I KONDENSATORÓW.**

0.25W	3W	25V	350V
0.5W	4W	16V	100V
0.75W	5W	63V	500V
1W	7W	100V	630V
1.5W	8W	160V	1000V
2W	10W	250V	1600V
	15W		



	U701	U702	ZTG 351 n.3
SIESTA 3	SDA20562A008 SDA20562A508	SDA2546	N.C.
SIESTA 3A	SDA20563A515 SDA20563A522	SDA2586	MASA

**UNIMOR**  
 OTVC 25" *Siesta 3(A)*  
**M647 TS**  
 (Z MODULEM KOREKCJI UME-2032, KINESKOP: TESLA)  
 STRONA 1

